
	LMJ – SCF	
	MCO SCF - PLAQUE SUPPORT POULIE	

CSI	WTP000815769.DRW - A	Released

LASER MEGAJOULE

SCF

Système de Conversion de fréquence et

de Focalisation

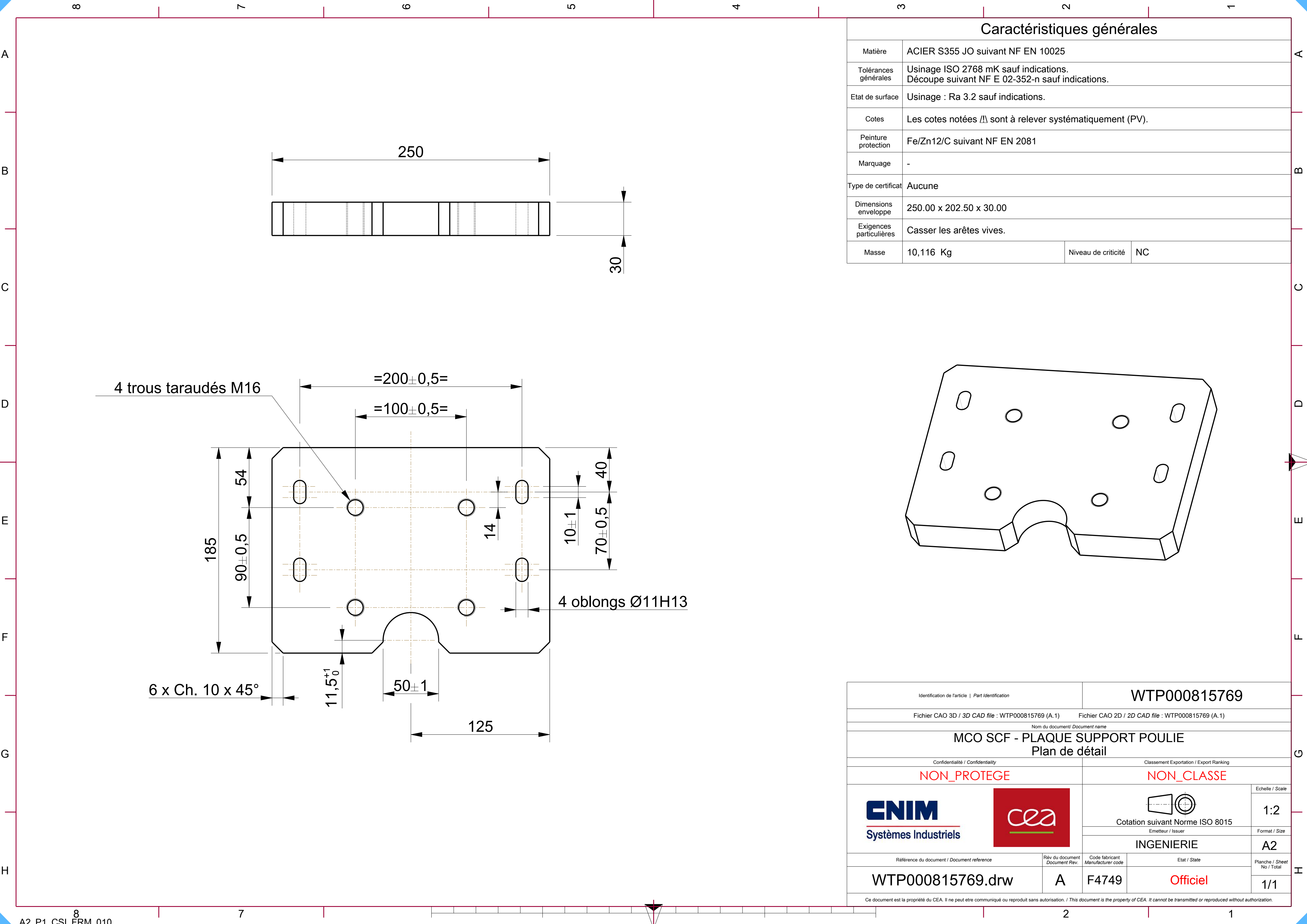
MCO SCF - PLAQUE SUPPORT POULIE

RÉSUMÉ : -

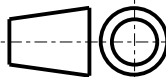
<<CNIM_SOUS_TYPE>>

PROCESSUS D'APPROBATION / APPROVAL PROCESS		
	Nom / Name	Date de signature Date signed
Auteur Author	Stephane LATY	14/05/25
Vérificateurs Reviewers	Laurent PACROS	14/05/25
Approbateur Approver	Fabien REYNAUD	14/05/25

Identification externe : -



Caractéristiques générales			
Matière	ACIER S355 JO suivant NF EN 10025		
Tolérances générales	Usinage ISO 2768 mK sauf indications. Découpe suivant NF E 02-352-n sauf indications.		
Etat de surface	Usinage : Ra 3.2 sauf indications.		
Cotes	Les cotes notées $\begin{smallmatrix} \diagup \\ \diagdown \end{smallmatrix}$ sont à relever systématiquement (PV).		
Peinture protection	Fe/Zn12/C suivant NF EN 2081		
Marquage	-		
Type de certificat	Aucune		
Dimensions enveloppe	250.00 x 202.50 x 30.00		
Exigences particulières	Casser les arêtes vives.		
Masse	10,116 Kg	Niveau de criticité	NC

Identification de l'article Part Identification		WTP000815769			
Fichier CAO 3D / 3D CAD file : WTP000815769 (A.1)		Fichier CAO 2D / 2D CAD file : WTP000815769 (A.1)			
Nom du document/ Document name					
MCO SCF - PLAQUE SUPPORT POULIE Plan de détail					
Confidentialité / Confidentiality		Classement Exportation / Export Ranking			
NON_PROTEGE		NON_CLASSE			
<div>CNIM</div> <div>Systèmes Industriels</div> <div>cea</div>		<div></div> <div>Cotation suivant Norme ISO 8015</div>	Echelle / Scale 1:2		
		Emetteur / Issuer	Format / Size		
		INGENIERIE			
		A2			
Référence du document / Document reference		Rév du document Document Rev.	Code fabricant Manufacturer code	Etat / State	Planche / Sheet No / Total
WTP000815769.drw		A	F4749	Officiel	
				1/1	
Ce document est la propriété du CEA. Il ne peut etre communiqué ou reproduit sans autorisation. / This document is the property of CEA. It cannot be transmitted or reproduced without authorization.					